

企業データ

名称 株式会社シー・エス・イー
設立 1971年11月
資本金 2億5,000万円
社員数 865名<グループ985名> (2017年4月現在)
本社 〒150-0002
 東京都渋谷区渋谷3-3-1 A-PLACE渋谷金王
 TEL 03-5469-6020

役員

代表取締役社長 小島 貴
取締役常務 高橋 透
取締役 鈴木 治行
取締役 道満 政人
取締役 中山 裕史
監査役 今村 芳明
監査役(社外) 増田 光利

特許、認定・免許

「ユーザ認証システム」に関する特許:国内8件/米国6件/シンガポール3件/中国3件
「モバイル身分証明システム」に関する特許:国内2件
「プライバシーマーク」 「ISO27001」
「一般労働者派遣事業」「登録電気工事業者」

拠点

国内	海外・グループ
関西支社 大阪府大阪市西区江戸堀2-1-1 江戸堀センタービル 13F 仙台支社 宮城県仙台市青葉区本町1-11-2 SK仙台ビル 5F 長野支社 長野県長野市栗田991-1 イーストゲート長野ビル 4F-B 名古屋支店 愛知県名古屋市中村区名駅 4-6-23 第三堀内ビル 9F 厚木開発センター 神奈川県海老名市河原口 2-1-30 CSEビル	CSEインターナショナル オブ アメリカ (米国) CSE INTERNATIONAL OF AMERICA INC. 3960 Howard Hughes Parkway, Suite 500, Las Vegas, NV 89169, USA 株式会社CSEビジテック 神奈川県横浜市西区北幸2-8-19 横浜西口 Kビル 5F

事業内容

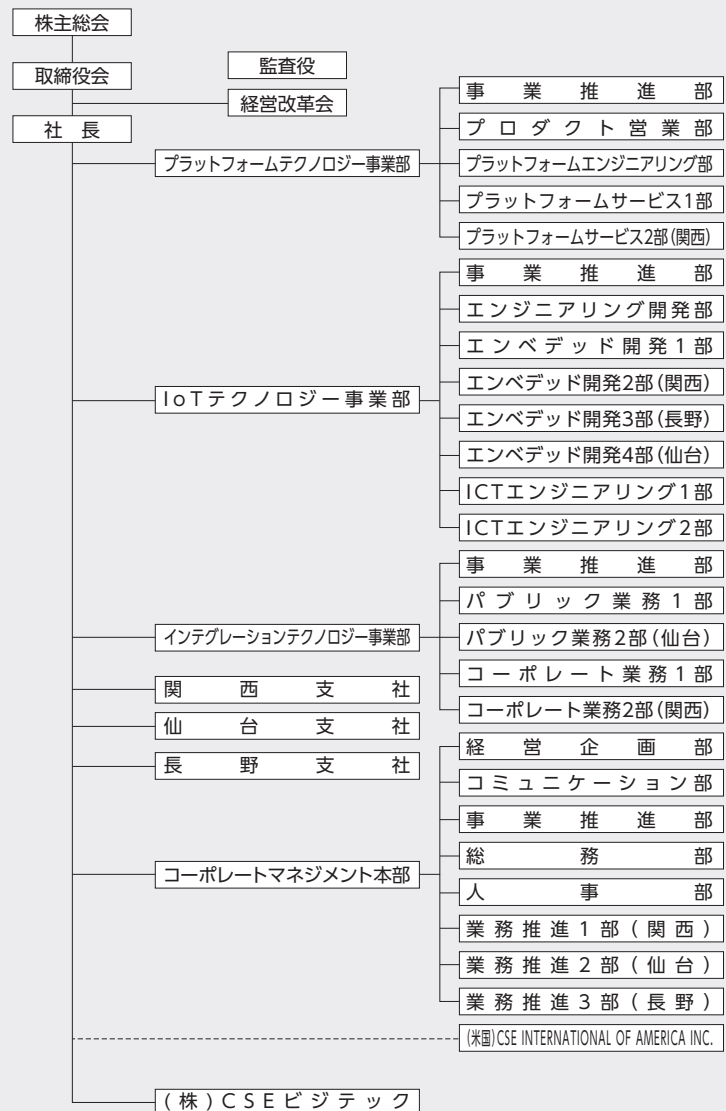
【IoTテクノロジー事業】 エンベデッド/通信領域
 組込・制御と通信技術を融合し、拡大するIoT分野・車載システム・製造プロセス自動化などに積極的に展開

【インテグレーションテクノロジー事業】 コーポレート/パブリック領域
 様々な業務の「見える化」の知見を生かし、電力自由化・金融・自治体ビッグデータなど大規模社会インフラ分野に展開

【プラットフォームテクノロジー事業】 セキュアプラットフォーム領域
 ITインフラの専門知識を持った技術者により、セキュリティネットワーク・ハイブリッドクラウドなどを最適に設計し、構築・運用まで一貫して提供

【プロダクト】
 自社開発認証ソリューション[SECUREMATRIX]
 総合脅威管理ソリューション[SOPHOS]

組織図



- 1971年 8月 海老名市に創業
11月 資本金50万円をもって設立
- 1972年 9月 本社を東京都目黒に移転 旧本社を厚木営業所に改称
- 1974年 12月 本社を渋谷区に移転
- 1981年 10月 資本金を3,200万円に増資
- 1982年 6月 (株)厚木シー・エス・イーを設立
- 1983年 5月 資本金を5,000万円に増資
7月 大阪営業所を開設(現 関西支社)
8月 長野営業所を開設(現 長野支社)
10月 仙台営業所を開設(現 仙台支社)
- 1985年 5月 (株)厚木シー・エス・イーを(株)シー・エス・イービジネスに社名変更
- 1986年 4月 資本金を1億5,000万円に増資
- 1989年 6月 資本金を2億5,000万円に増資
- 1996年 12月 (株)アスペック(設立:1986年2月)に出資し、(株)シー・エス・イーテクノに社名変更
- 1997年 4月 セキュリティ事業(英国Sophos社ウイルス対策ソフトの国内販売)開始
- 2002年 8月 オリジナル認証システム製品「SECUREMATRIX」を発表
- 2004年 4月 「プライバシーマーク」を取得
- 2005年 10月 (株)シー・エス・イービジネスと(株)シー・エス・イーテクノを合併し、(株)CSEビジテックに社名変更
「BS7799-2:2002とISMS認証基準 Ver2.0(現 ISO27001)」を取得
- 2007年 4月 「ユーザ認証システム」に関する特許を取得
10月 「モバイル身分証明システム」に関する特許を取得
- 2010年 10月 厚木営業所を「厚木開発センター」に改称
11月 (株)CSEビジテックを100%子会社化
- 2013年 1月 本社を移転
- 2015年 4月 米国に現地法人「CSE INTERNATIONAL OF AMERICA INC.」を設立
10月 名古屋支店を開設