

二要素認証のリモートアクセスソリューション

## OTP× 証明書 × リモートアクセス



ワークスタイルの変化に伴い、どのような環境からも安全に社内ネットワークやクラウドサービスへアクセスするためのセキュリティ対策が求められています。しかし、不正アクセスによる ID/ パスワードの漏えいやパスワードリスト攻撃などによって、不正ログインによる被害が急増しています。従来のベーシック認証では十分な対策とは言えません。

二要素認証のリモートアクセスソリューション

CSE の「SECUREMATRIX」とサイバートラスト社の「サイバートラスト デバイス ID」とを組み合わせ、二要素認証が可能になります。認証セキュリティを強化し、更に F5 ネットワークスの「BIG-IP APM」を連携させることで、ネットワーク統制とシングルサインオンを可能にするクラウドサービスへのセキュアなアクセスを実現します。

### SECUREMATRIX

認証用の機器を必要としないワンタイムパスワードシステム。リモートアクセス、クラウドサービス、ドメイン認証、仮想デスクトップなどに対応。

### サイバートラスト デバイス ID

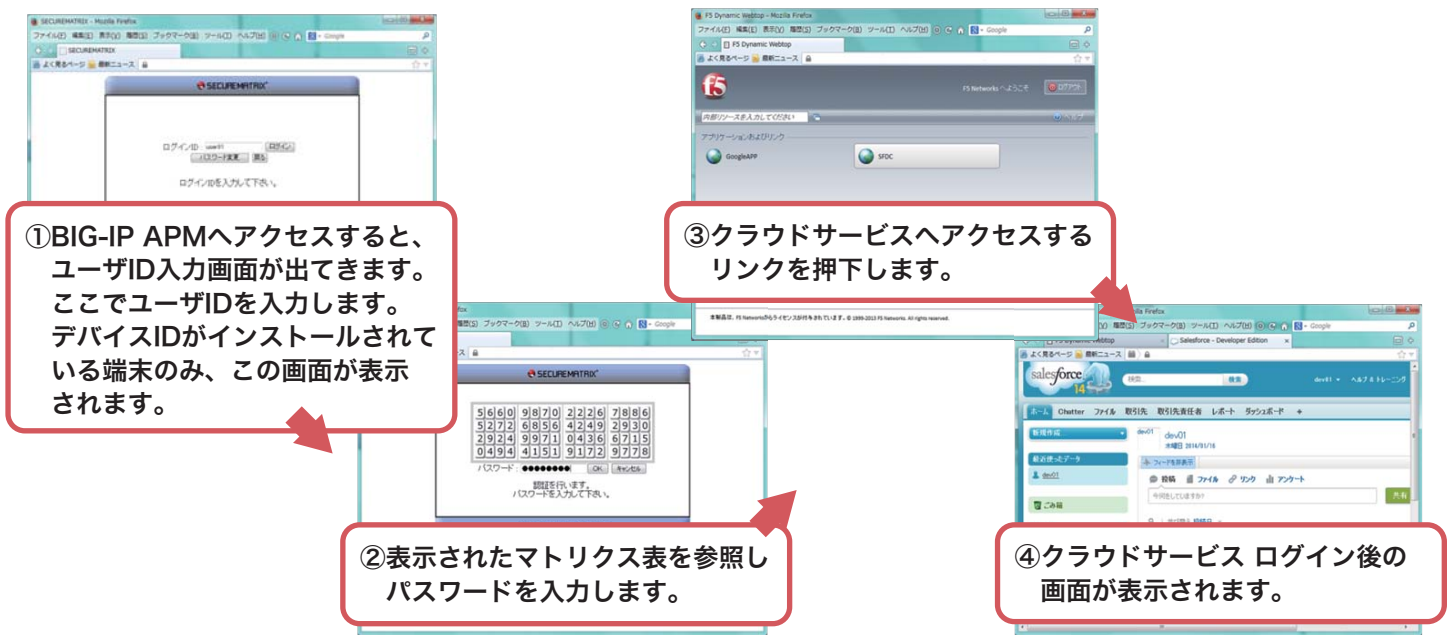
会社が許可した端末を厳格に認証し、安全なネットワークアクセスを実現するマルチデバイス対応のデバイス証明書管理サービス。

### BIG-IP APM

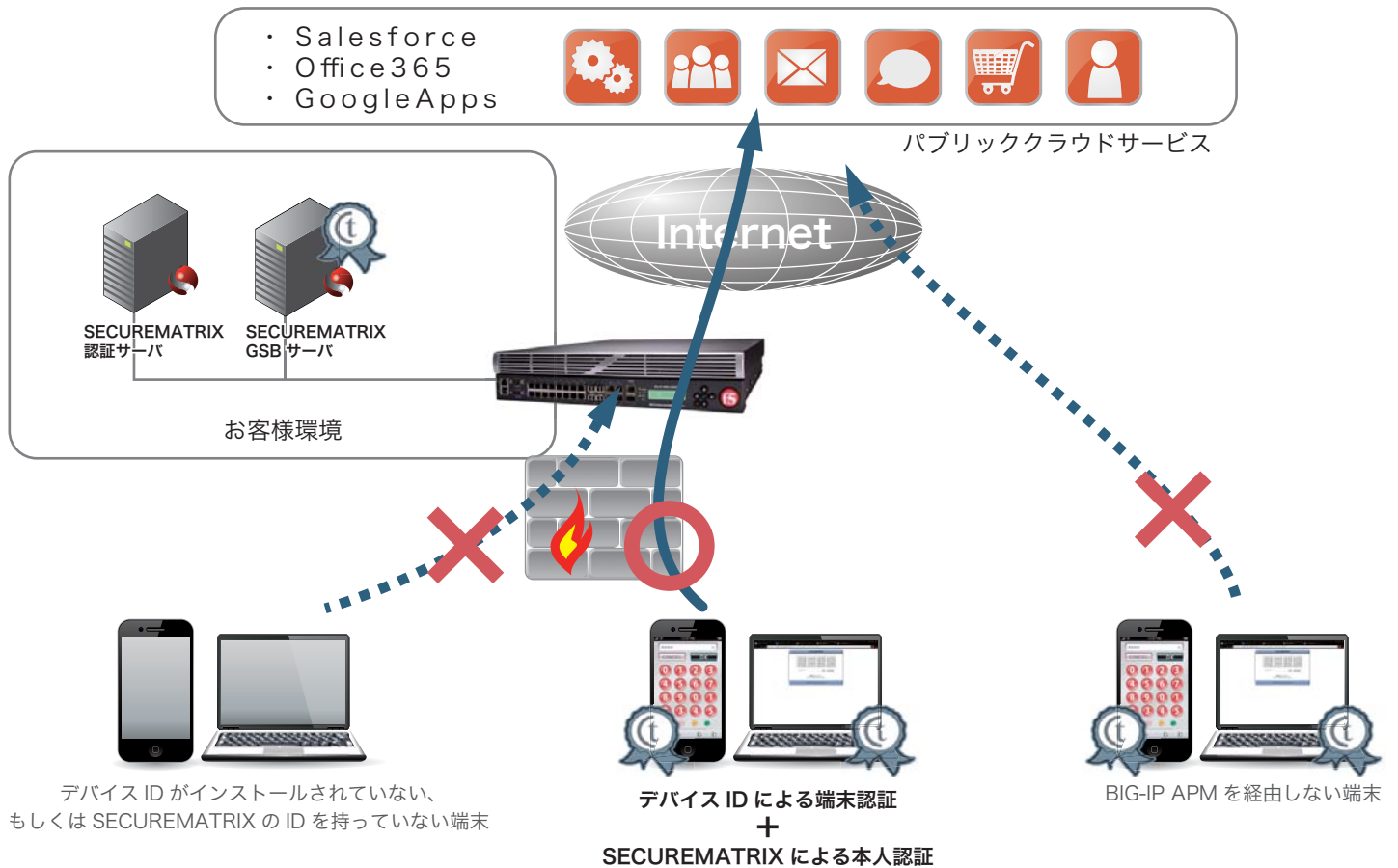
認証基盤の統合、リモートアクセス、ウェブアクセス、アプリケーションへのアクセスなどを統合するアクセス管理ソリューション。



二要素認証の流れ（ユーザの画面遷移）



リモートアクセスの流れ



● お問い合わせ



〒150-0002 東京都渋谷区渋谷 3-3-1 A-PLACE渋谷金王  
[Tel] 03-5469-6026 [E-Mail] sales@cseitd.co.jp